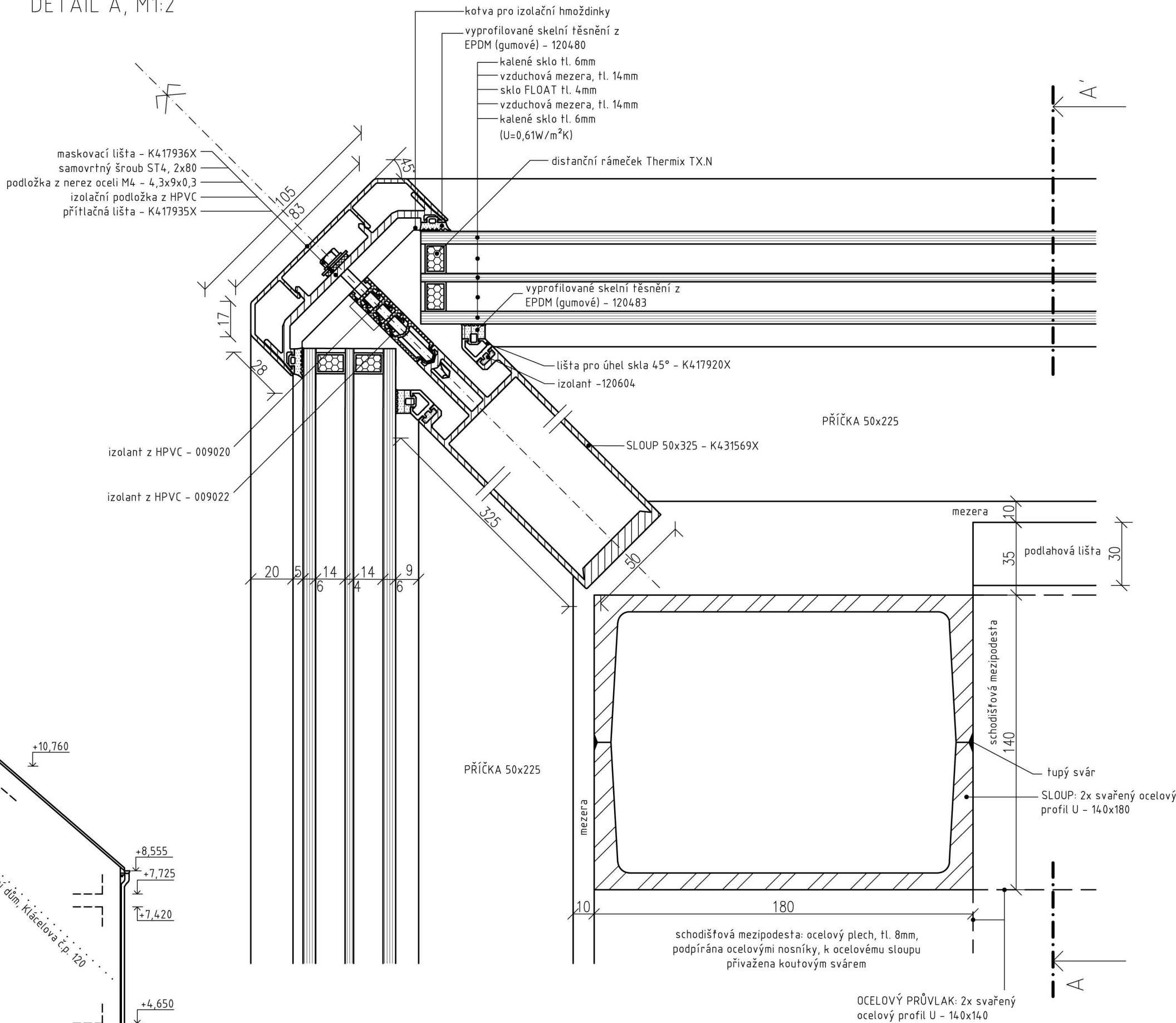
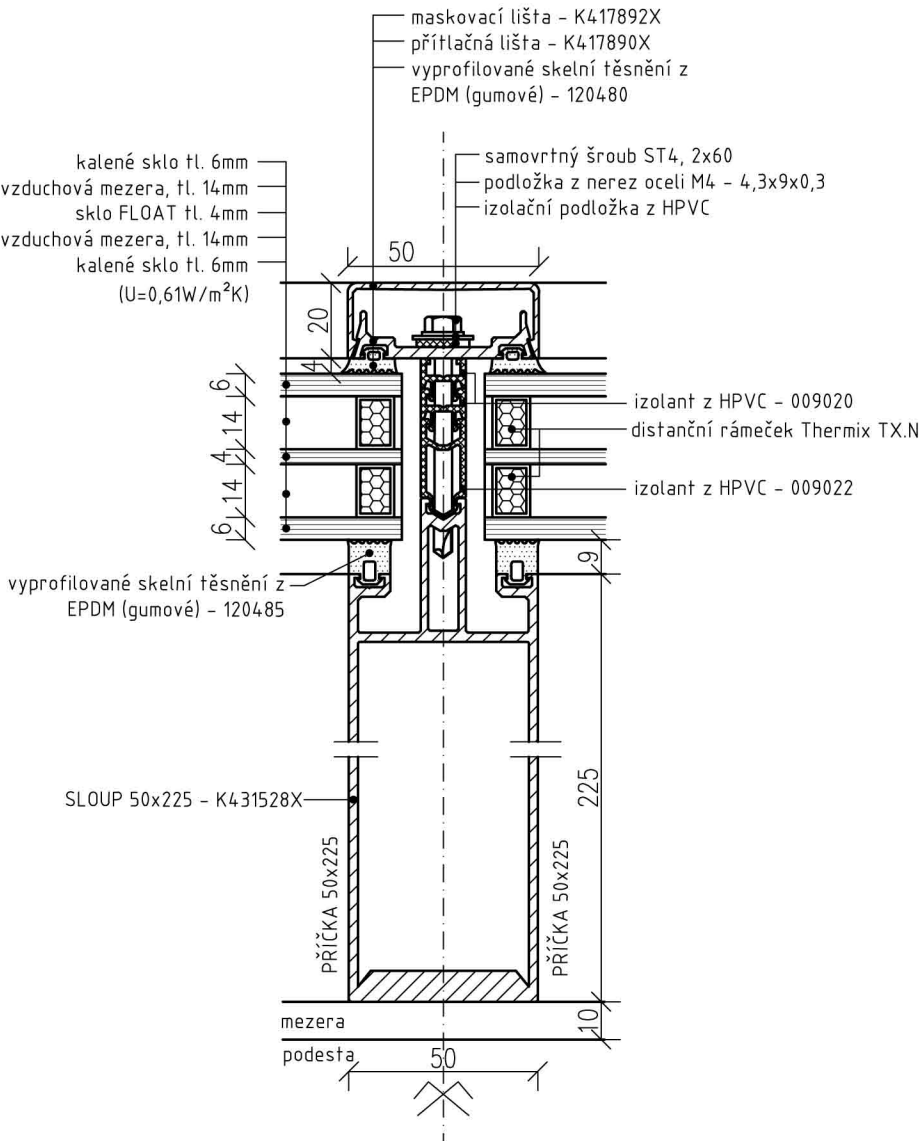


DETAIL A, M1:2



DETAIL B, M1:2



LEGENDA MATERIÁLŮ:

- | | | | |
|--|------------------|--|-------------|
| | HLINÍKOVÝ PROFIL | | GUMA - EPDM |
| | OCELOVÝ PROFIL | | SKLO |
| | PLAST - HPVC | | |

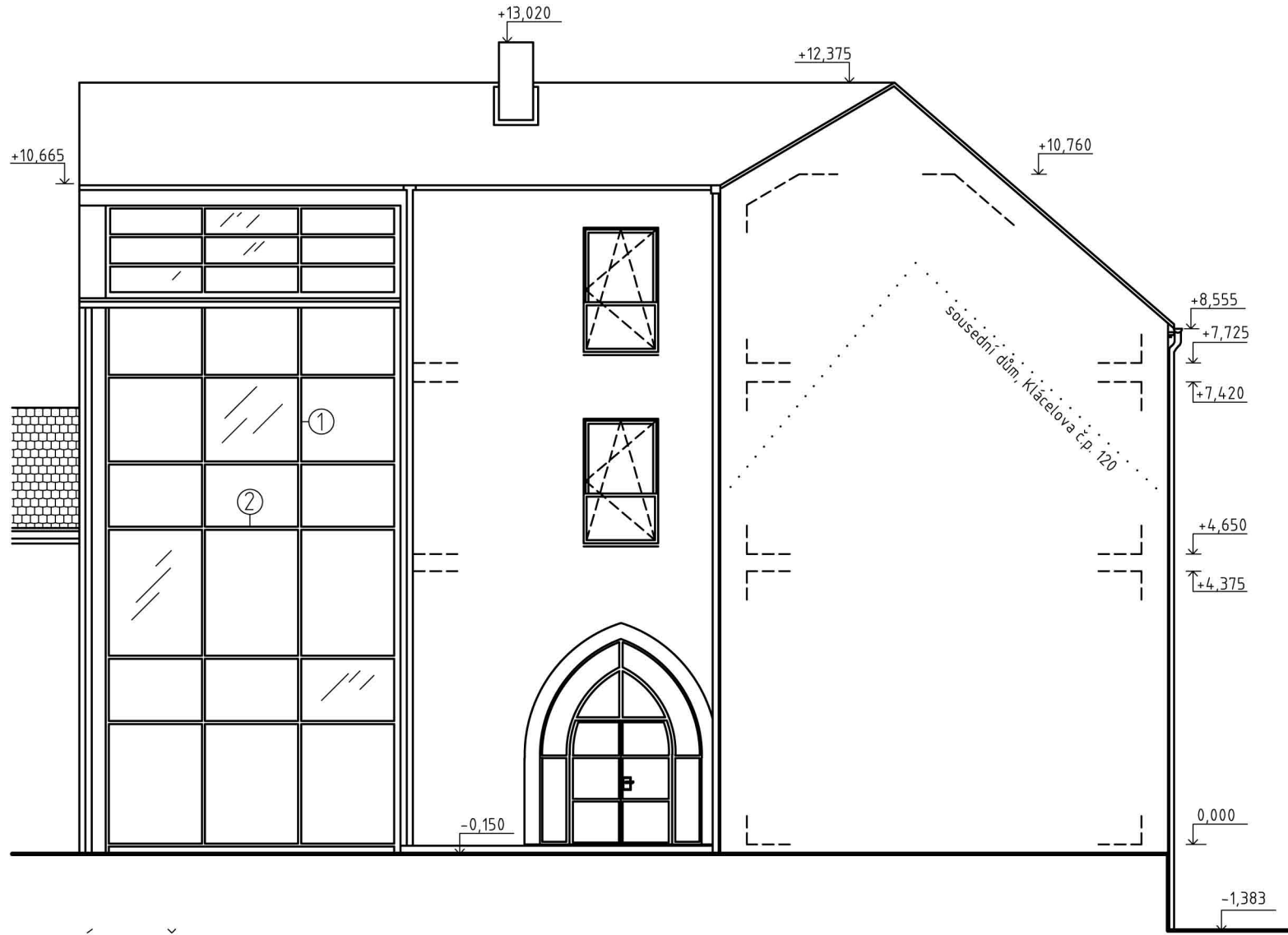
S1

Dřevěné obložení schodů: dub masiv, tl. 30mm
Lepidlo na dřevěné podlahy, tl. 2mm
Tlumící fólie z PE nalepená na ocelový plech, tl. 3,5mm
Ocelový plech tl. 8mm

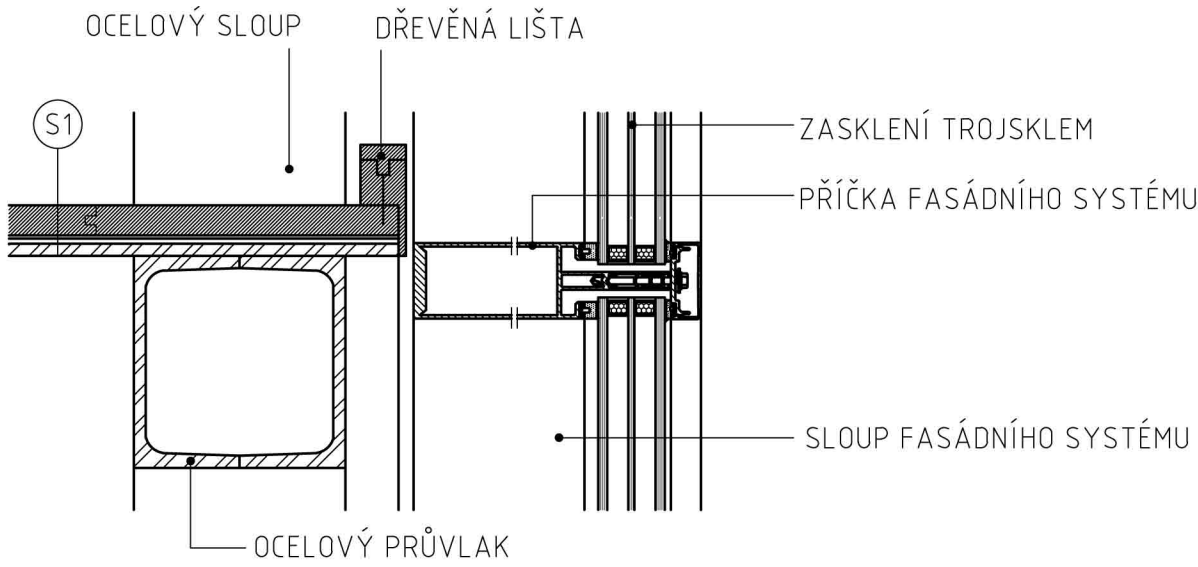
POZNÁMKY:

- ① SLOUP fasádního systému Aluprof MB-SR50N, rozměry 50x225mm
- ② PŘÍČKA fasádního systému Aluprof MB-SR50N, rozměry 50x225mm
- ③ OCELOVÝ SLOUP 140x180: 2x svařený profil U 70x180
- ④ Uložení ocelového nosníku na maltové lůžko do předem vynechané kapsy
Rozměry kapsy: výška 160mm, hloubka 200mm, šířka 160mm


POHLED, M1:100



SCHÉMA, ŘEZ A-A', 1:5



0,000 = 291,900 mn.m Bpv

| BAKALÁŘSKÁ PRÁCE | |  | |
|------------------|---|---|------------------|
| Autor práce: | Lenka Lajtkepová | VYSOKÉ UČENÍ TECHNICKÉ V BRNĚ FAKULTA STAVEBNÍ ÚSTAV POZEMNÍHO STAVELECTVÍ | |
| Vedoucí práce: | Ing. arch. Lea Vojtová, Ph.D Ing. Jitka Balíková, Ph.D | | |
| Název práce: | ZNOJMO, OBNOVA DOMU MALÁ FRANTIŠKÁNSKÁ Č. 121 | Číslo paré: | 1 |
| Název výkresu: | DETAIL FASÁDY MB-SR50N | Datum: | 07.02.2014 |
| | | měřítko: | číslo výkr: C-08 |